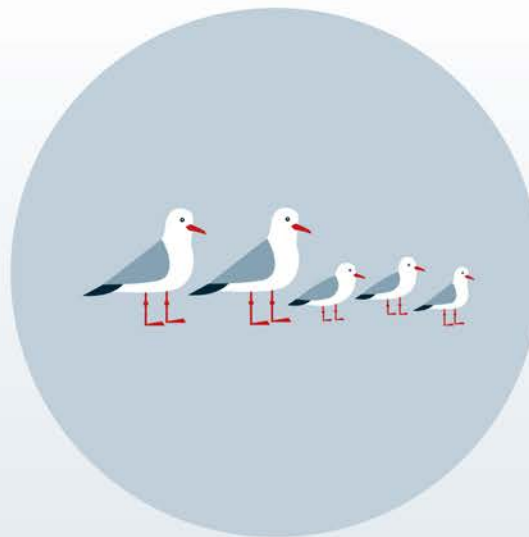




»Gemeinsam auf einen  
**Leuchtturm**  
steigen, die Welt von oben  
betrachten, sich einen  
Überblick und neue  
**Perspektiven**  
verschaffen.

Anschließend wieder vom  
Leuchtturm herabsteigen, die  
**Entwicklung**  
in den Alltag bringen und  
neu orientiert sichere Fahrt  
aufnehmen.«



## HILFEN FÜR FAMILIEN

### BERATUNG UND BEGLEITUNG VON FAMILIEN

Befinden Sie sich in einer Lebenssituation, in der Sie Hilfe und Orientierung benötigen? Sind Sie bereit als Familie Ihre vielfältigen Ressourcen kennenzulernen? Gerne begleiten wir Sie bei der Lösung von Konflikten und verhelfen Ihnen zu einem respektvollen, familiären Umgang.

### BEGEGNUNG AUF NEUTRALEM BODEN

Bei besonders schwierigen Bedingungen bieten sich unsere Büro- und Beratungsräume als Begegnungsort auf neutralem Boden an.

### NEUE AUSSICHTEN IN SICHT NEHMEN

Möchten Sie die Schwierigkeiten in Ihrer Familie angehen und neue Lösungswege entdecken? Dann entwickeln Sie gemeinsam mit uns andere Sichtweisen und nehmen neuen Perspektiven in Sicht.



Wir möchten auch Sie  
gerne dabei unterstützen,  
sich beruflich und privat  
weiterzuentwickeln.

Rufen Sie uns an oder  
schreiben Sie uns.

<b>BRITTA RUNKEL</b> Inhaberin Neue Adresse	<b>IN SICHT</b> Moselweißer Straße 4 56073 Koblenz
<b>MOBIL</b> 0151 462 360 80 runkel@in-sicht.de	<b>TEL</b> 0261 97 399 398 <b>FAX</b> 0261 98 300 582